

Räucherware

Räuchergondel

Stabile Ausführung in Holz für tibetische und indische Räucherwerk. Intarsien aus Messing mit Sonne und Mond.



„Dschunke“

Durchbrochen mit Messingeinlagen, Länge ca.33cm



Drachenbox für Räucherstäbchen

Holz, Länge ca.26cm



Holzhalter

20 x 3 cm



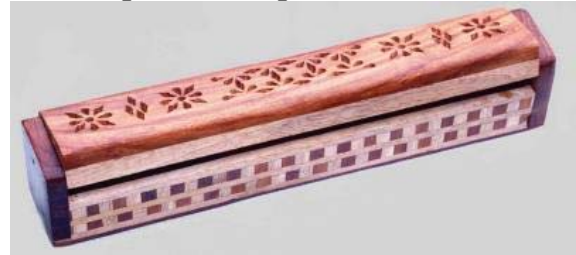
Holzhalter Drache

Länge ca.31 cm überbreit



Holzhalter mit Vorratsbox "Caro"

Holzeinlegearbeit, Länge ca.29,5 cm



Runde Räucherhalter

Holz geschnitzt, Ziergirlande umgibt die fünf Öffnungen für die Räucherstäbchen. Ø ca.10cm



Halter aus Speckstein

Speckstein Ø 11cm



Halter für Räucherstäbchen "Elefantenfamilie"

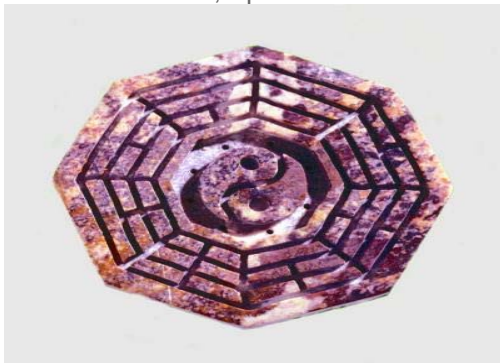
klein, Speckstein Ø 8cm



Halter für Räucherstäbchen „Ganescha“
Speckstein Ø ca.9 cm



Halter für Räucherstäbchen und Kegel „BA Kua“
rund Ø ca. 9,5 cm, für bis zu 9
Räucherstäbchen, Speckstein



Lotushalter aus Ton
Räucherschale aus Ton, schwarz, mit Lotus-
Motiv



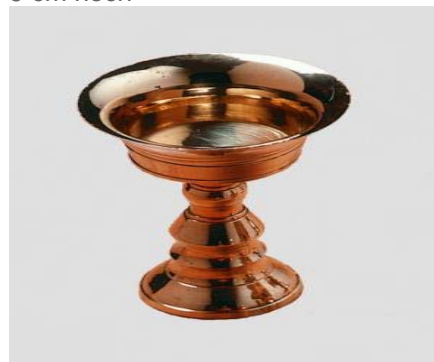
Räucherhalter
Elefant auf Lotusblume Ø 8 cm



Räucherstäbchenhalter Blatt aus Ton
Ø ca.16cm



Tibetischer Stiel
9 cm hoch





Räucherkelch "Amulett"
Ø 9,5 cm



Räucherschale
Ø 8 cm



Phönix
Schwenkräuchergefäß Höhe 22 cm



Räuchergefäß „Fuire“
Kupfer, ornamentiert Höhe 13,5 cm



Mörser
„Speckstein Ø 10 cm, Höhe 6 cm.
Farbeabweichungen sind möglich.



Prachtkelch

„Atalante“, weißer Marmor Ø 11 cm, Höhe 11cm



Räucherstäbchen

Holy Smokes Feng Shui Line

